

# Projet de simulation

Cours - [Menez un audit énergétique réglementaire avec Argos](#)



Vous allez réaliser l'audit énergétique de la maison de la famille DUPONT, composée de 2 parents et 2 enfants. Cette maison se situe à Conflans-Sainte-Honorine 78700 et a été construite en 1976.

## Informations supplémentaires

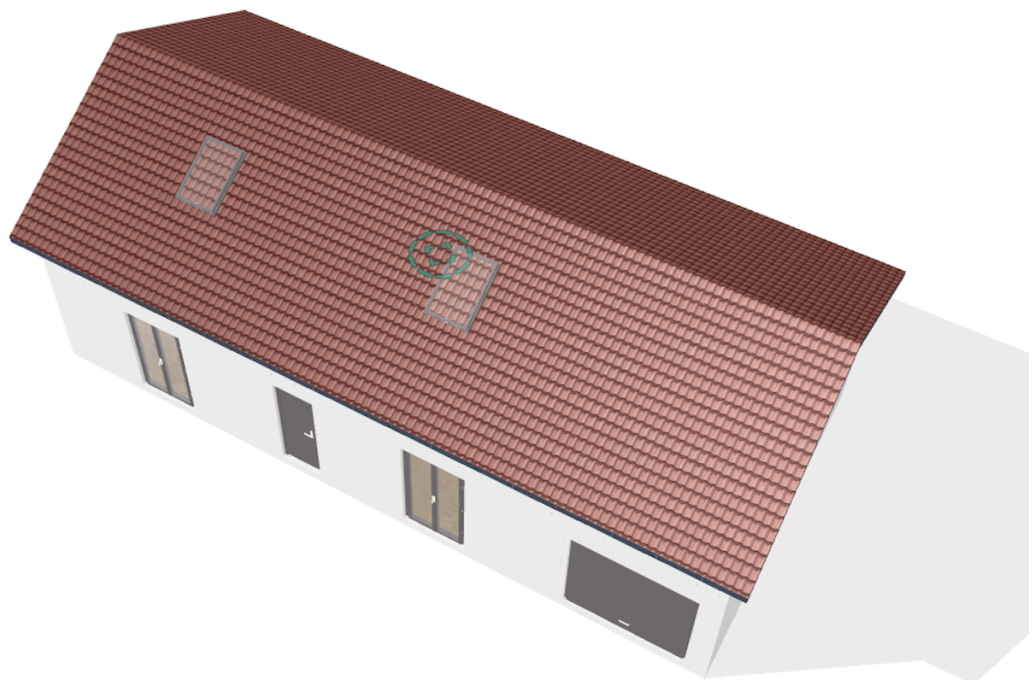
- Revenus du foyer : 60 000€
- Construction : 1976
- Altitude : 50 m
- Inertie : moyenne
- Résidence principale
- Le logement ne se situe pas en zone classée
- Façade principale orientée Sud

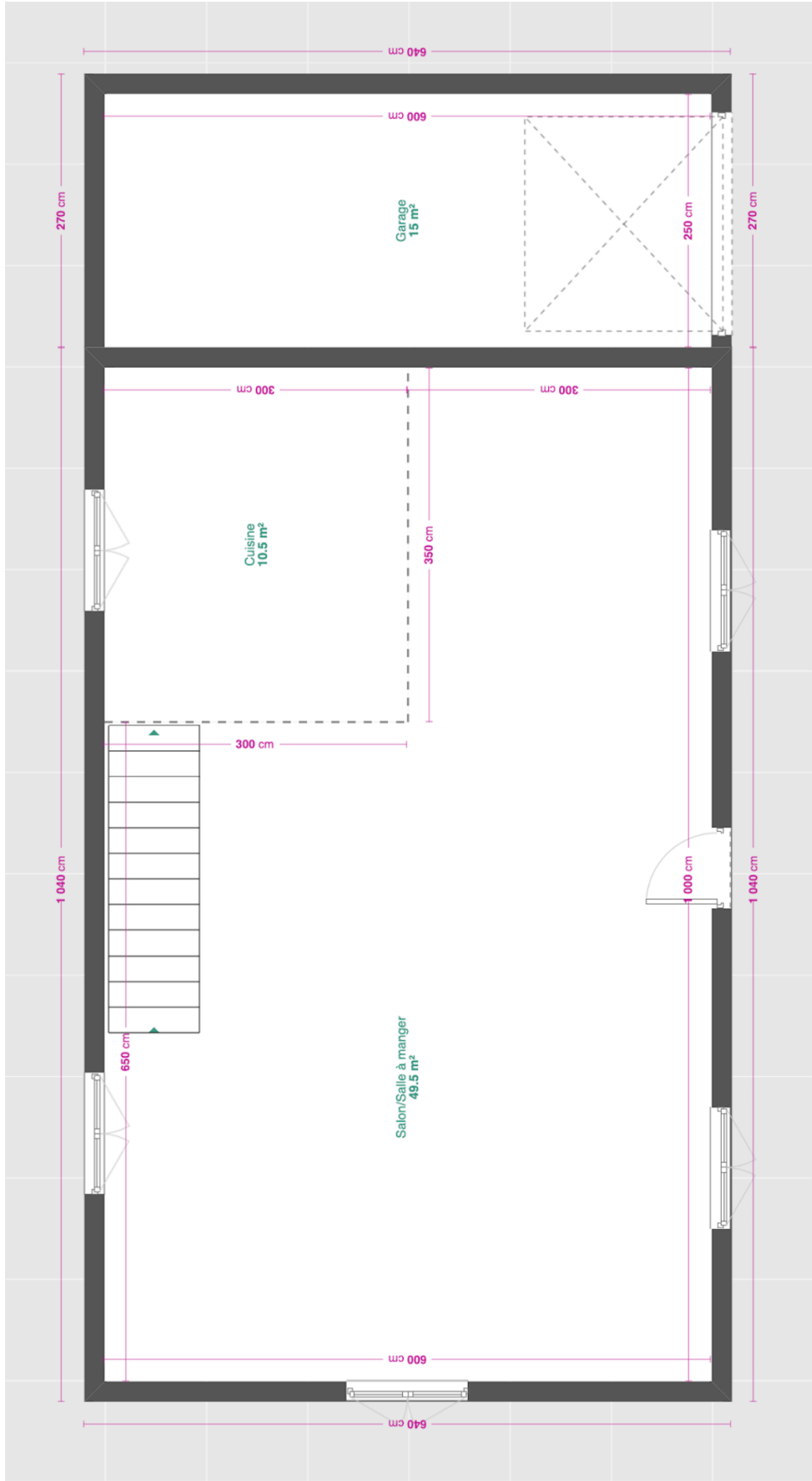
## Systemes

- Chaudière gaz standard d'époque, dans le garage, réseau de 50 mètres de long, non isolé. 1 radiateur électrique dans le bureau.
- Radiateurs en fonte d'époque, haute température, sans régulation
- Eau chaude gaz instantanée, liée à la chaudière
- VMC autoréglable d'époque
- Planchers bas : dalle béton 20cm non isolée, donnant sur un terre-plein
- Plancher intermédiaire : dalle béton 20cm non isolée entre RDC et R+1
- Plancher sur garage : dalle béton 20cm non isolée
- Plancher haut : rampants, 5 cm de laine de verre (composition non demandée dans le logiciel : légers, avec ou sans remplissage)
- Murs extérieurs : 20 cm blocs de béton creux, 4 cm de polystyrène intérieur
- Mur sur garage : 20 cm blocs de béton creux, non isolé
- Fenêtres : simple vitrage bois au nu intérieur avec volet battant bois. Toutes les fenêtres sont à 2 vantaux de dimension 1,2×1,2 mètres.  
Deux fenêtres de toit sont présentes à l'étage : 1 dans chaque chambre, sur le rampant sud. Double vitrage 4/12/4. Dimension 0,8×1,2 mètres.

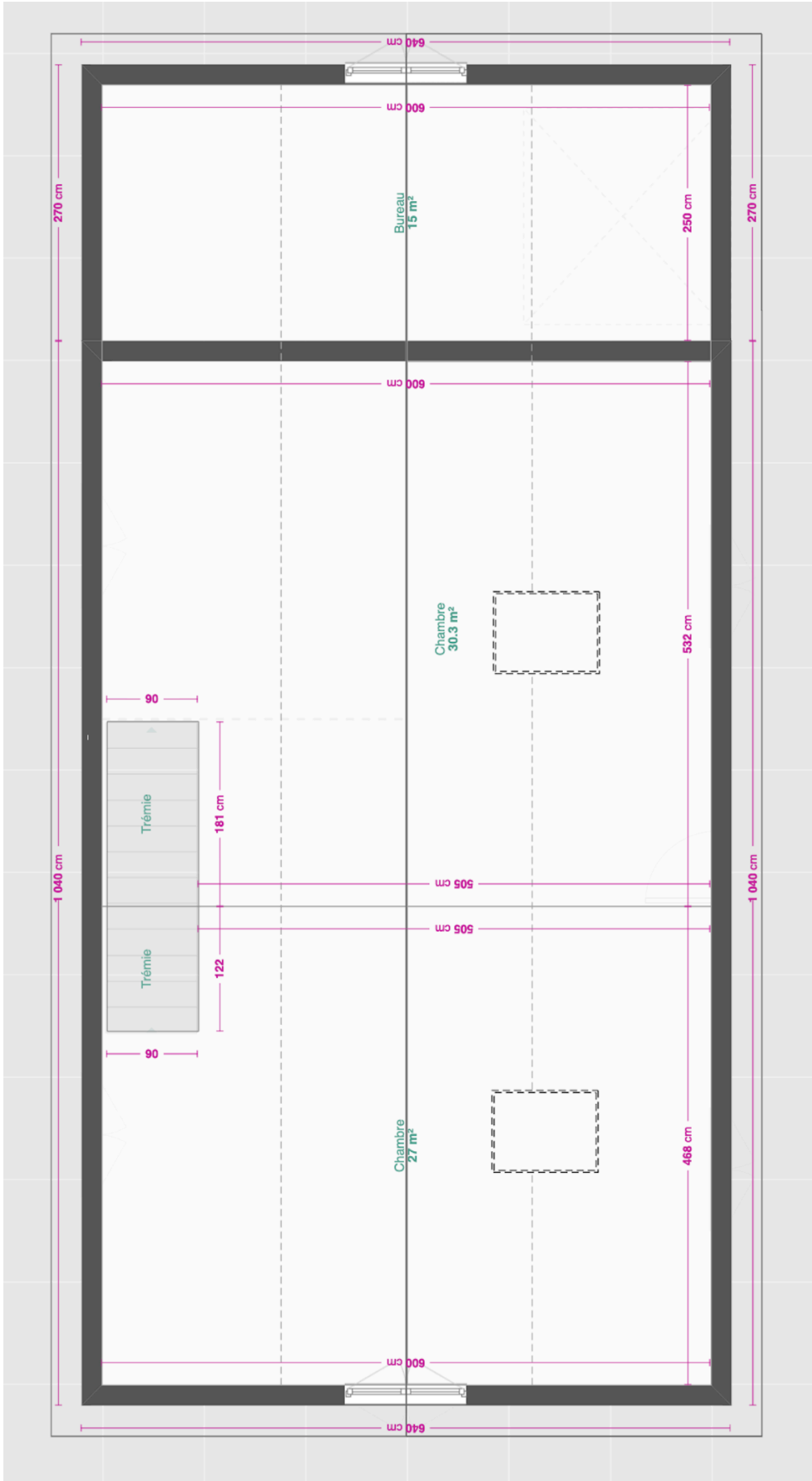
- Porte-fenêtres : avec soubassement, simple vitrage bois au nu intérieur avec volet battant bois. Dimensions : 2,2×1,2 mètres.
- Porte d'entrée : porte bois simple non isolée - Dormant 5 cm. Dimensions : 2,2×0,8 mètres.
- Hauteur sous plafond RDC : 2,5m. Hauteur des pieds de murs R+1 : 0,8 mètre. Hauteur sous faîtage 2,5 mètres.

## Plans du projet





RDC



R+1