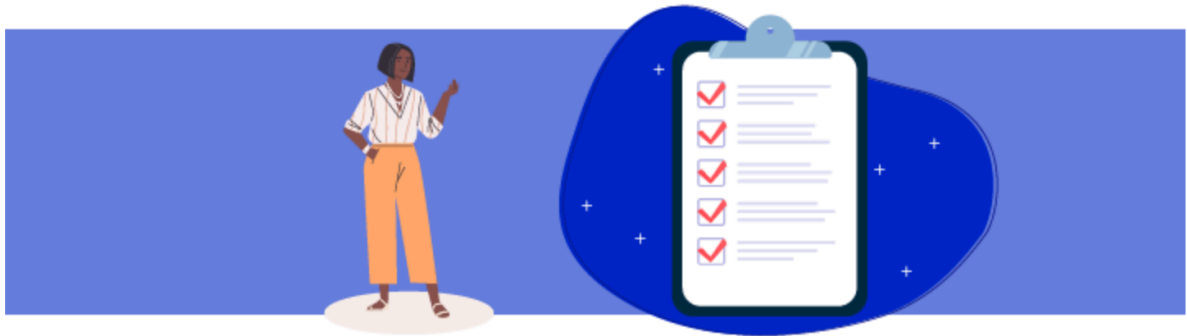


OPENCLASSROOMS

Analysez les plans d'un bâtiment à rénover

À vous de jouer

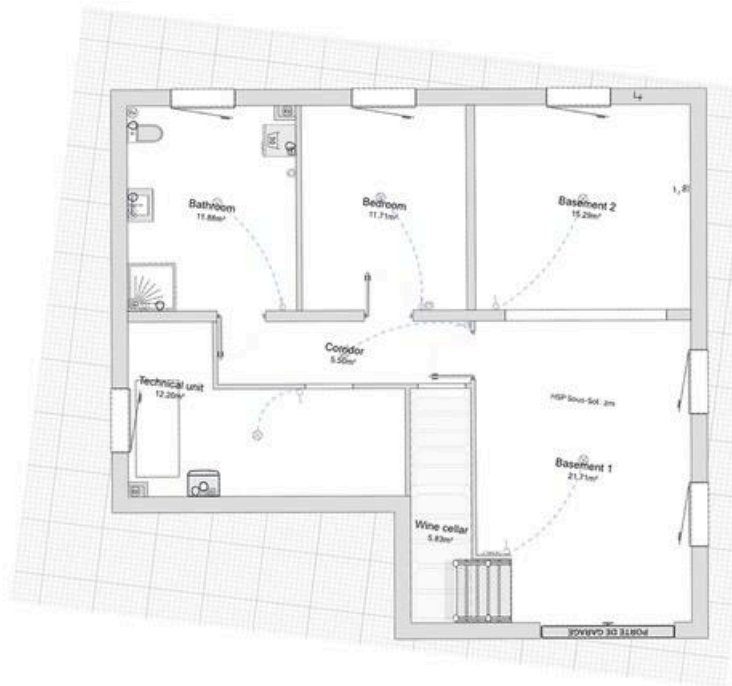
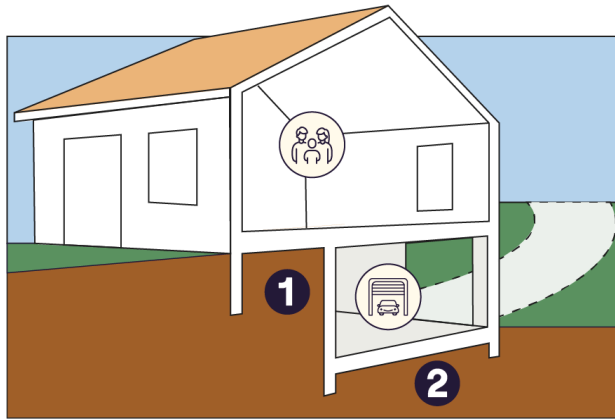


P1C2 : Comprenez la structure des plans de bâtiment

Rappel de la consigne

Vos clients, un couple de cinquantenaire avec un adolescent, habitent une maison individuelle des années 70 à Dijon. Afin d'entamer leur projet de rénovation énergétique, ils vous ont transmis plusieurs plans de leur maison. Ces documents sont essentiels pour comprendre la structure de l'habitation et identifier les points clés à prendre en compte dans votre diagnostic. Votre première tâche consiste à examiner ces plans et à analyser les éléments architecturaux et fonctionnels qu'ils révèlent. Cette étape initiale posera les bases de vos futures recommandations.

OPENCLASSROOMS



[Cliquez ici](#) pour voir l'image en grand format.

Analysez les plans d'un bâtiment à rénover - À vous de jouer

Mission

Votre première tâche consiste à :

1. Identifier les types de plan fournis.
2. Analyser la configuration générale de ces espaces.

Questions à traiter :

- De quel type de plan s'agit-il pour la maison ? Et pour le sous-sol ?
- Que pouvez-vous dire de la configuration de la maison ?
- Que pouvez-vous dire de la configuration du sous-sol ?

Réponse

De quel type de plan s'agit-il ?

Il s'agit d'un plan de coupe pour la maison et d'un plan d'étage pour le sous-sol.

Que pouvez-vous dire de la configuration de la maison ?

Cette maison a un garage au sous-sol, un rez-de-chaussée et des combles perdus.

Que pouvez-vous dire de la configuration du sous-sol ?

Le sous-sol abrite une chambre et une salle de bains. Il comprend également le local technique.