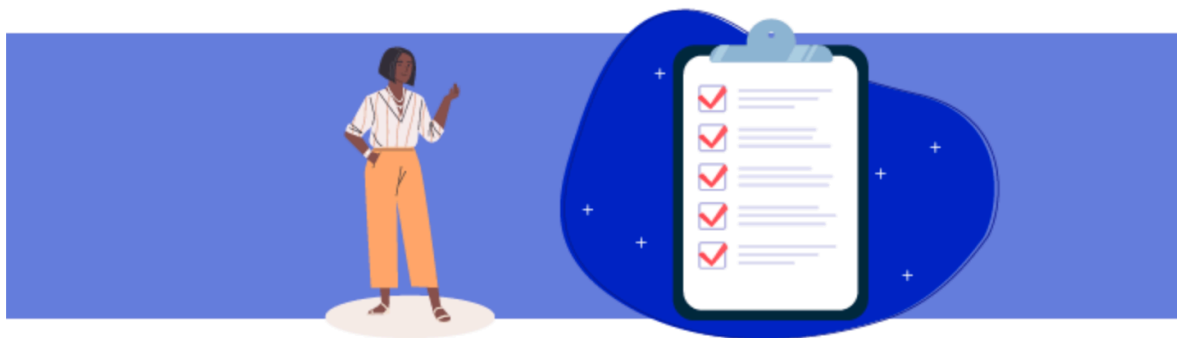


OPENCLASSROOMS

Analysez les plans d'un bâtiment à rénover

À vous de jouer



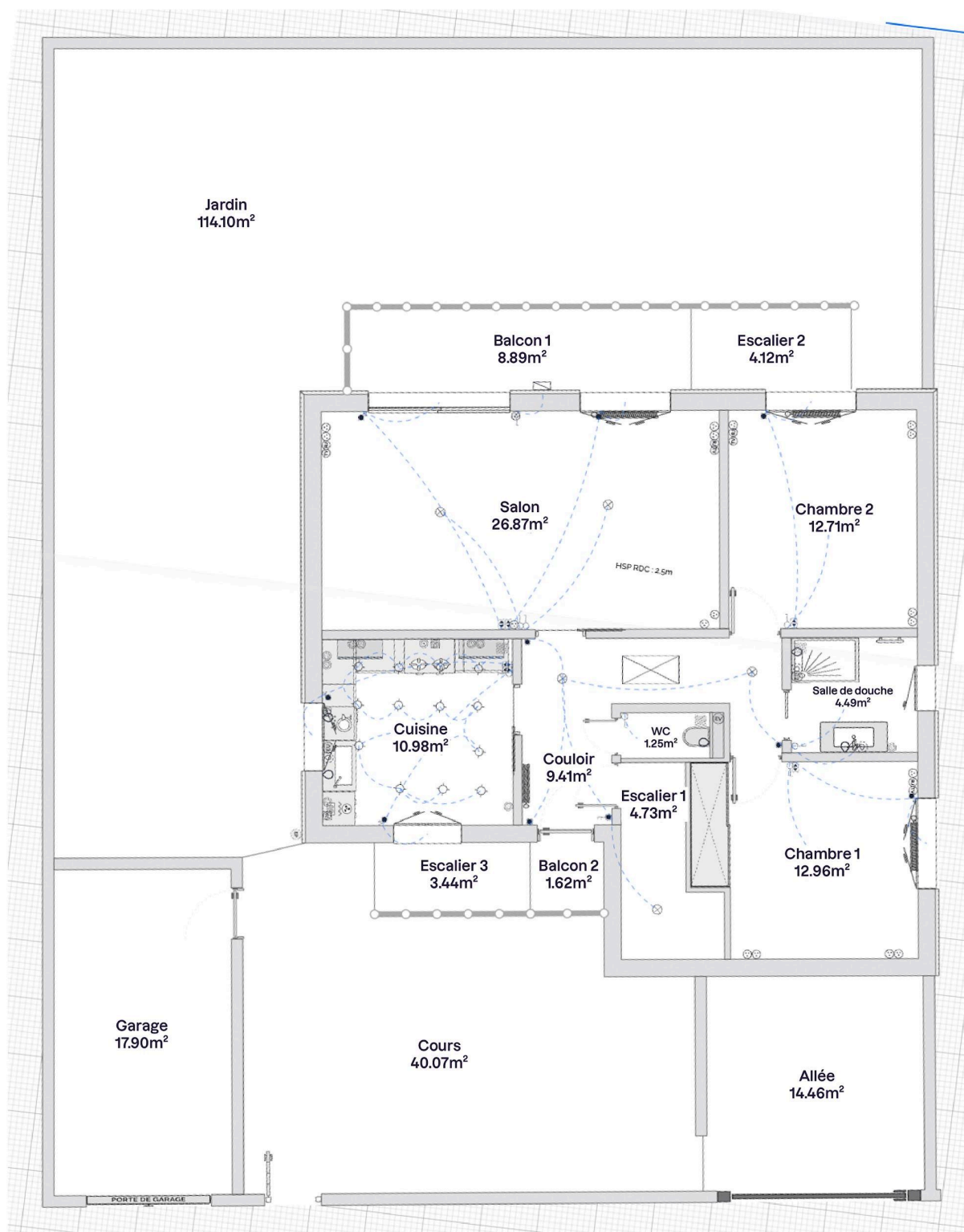
P1C4 : Analysez les infrastructures techniques

Rappel de la consigne

Dans le cadre de votre mission en rénovation énergétique, vos clients vous ont transmis des plans détaillant certains réseaux présents dans leur maison. Ces réseaux jouent un rôle essentiel dans le confort, la sécurité, et la performance énergétique de leur habitation. Votre objectif est d'examiner ces éléments pour poser un diagnostic et préparer des recommandations adaptées.

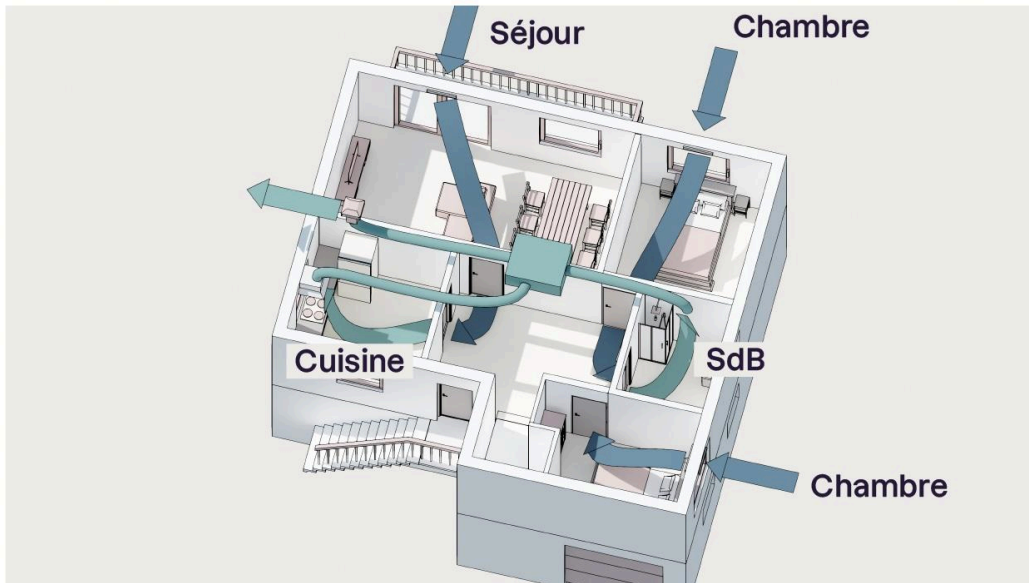
En complément, vous leur proposez également un système de ventilation pour améliorer le renouvellement de l'air et limiter les pertes énergétiques.

OPENCLASSROOMS



[Cliquez ici](#) pour voir l'image en grand format.

OPENCLASSROOMS



Mission

1. **Analysez les réseaux représentés sur le plan fourni :**
Identifiez les éléments clés, comme les équipements, les connexions, et leur disposition dans les différentes pièces de la maison.
2. **Étudiez le système de ventilation proposé :**
Interprétez les informations concernant son fonctionnement et son impact potentiel sur la maison.

Pour le premier plan :

- De quel type de réseau s'agit-il ?
- Quel type de lampes est utilisé dans la cuisine ?
- Combien d'ampoules peut-on fixer dans le salon ?
- Combien y a-t-il de prises simples dans le salon ?
- Comment peut-on savoir que les volets des chambres sont électriques ?

Pour le deuxième plan :

- De quel type de ventilation s'agit-il ?

Réponse

De quel type de réseau s'agit-il ?

Il s'agit du réseau d'électricité.

OPENCLASSROOMS

Quel type de lampes est utilisé dans la cuisine ?

Il s'agit de spots.

Combien d'ampoules peut-on fixer dans le salon ?

On peut fixer deux ampoules.

Combien y a-t-il de prises simples dans le salon ?

Il y a huit prises simples dans le salon.

Comment peut-on savoir que les volets des chambres sont électriques ?

Il y a une liaison électrique entre l'interrupteur situé au niveau de la porte d'entrée des chambres et les volets.

De quel type de ventilation s'agit-il ?

Cette ventilation est à simple flux. L'air entre par les bouches d'aération près des fenêtres du salon et des deux chambres.