



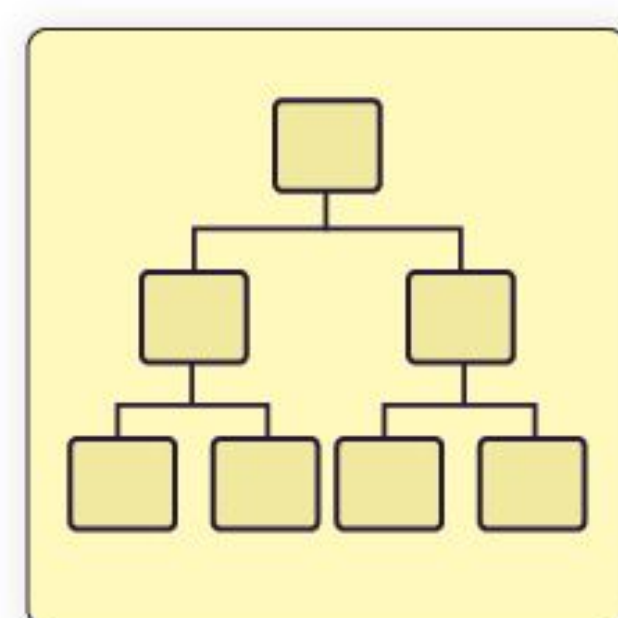
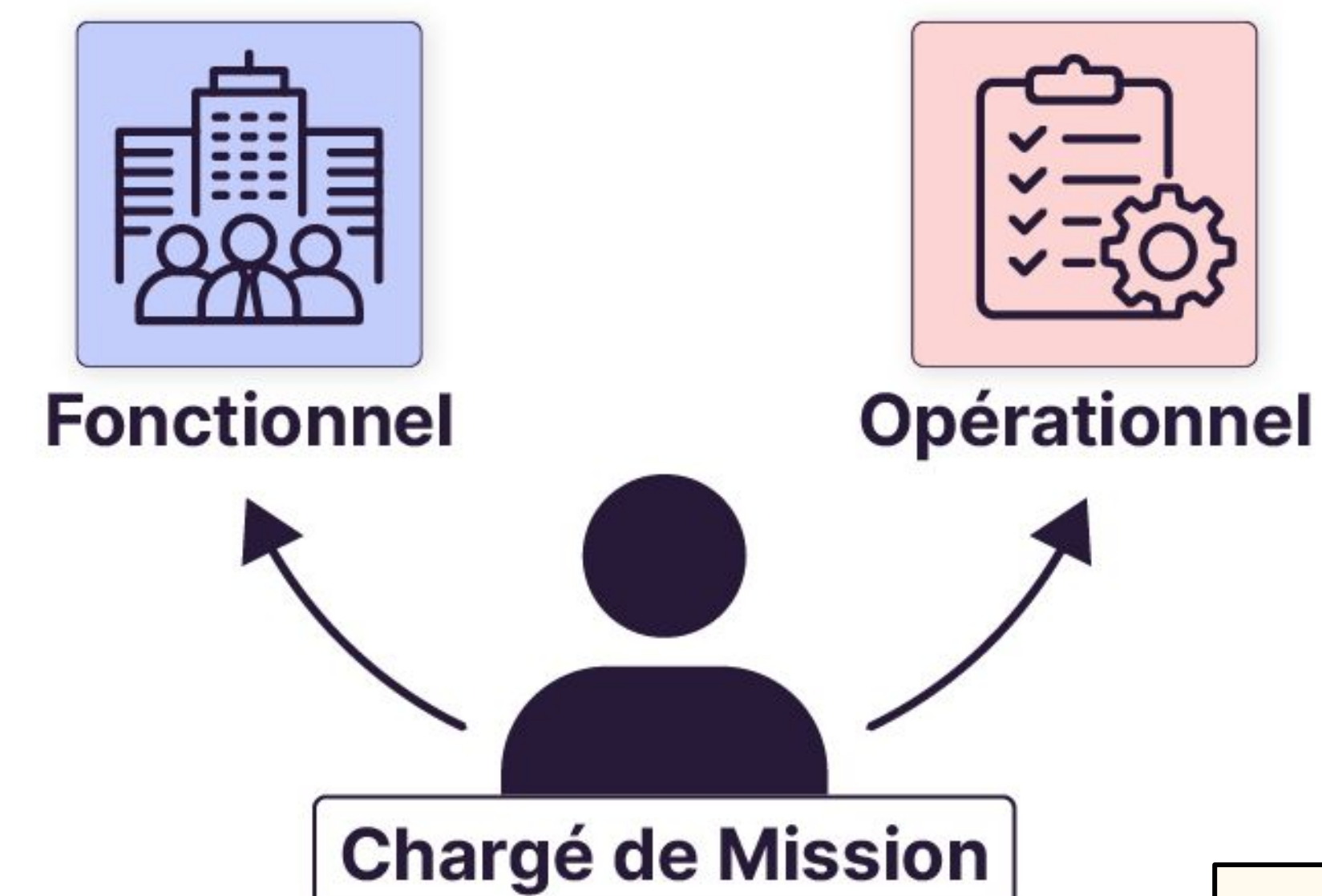
1 Analyser l'environnement professionnel global

2 Comprendre l'histoire et la culture de l'entreprise

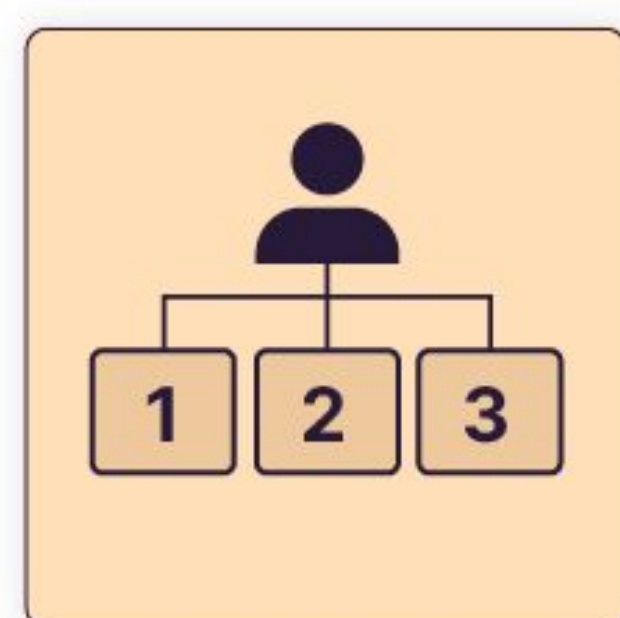
3 Identifier les acteurs clés et leurs rôles

4 Adapter sa posture aux codes de l'organisation

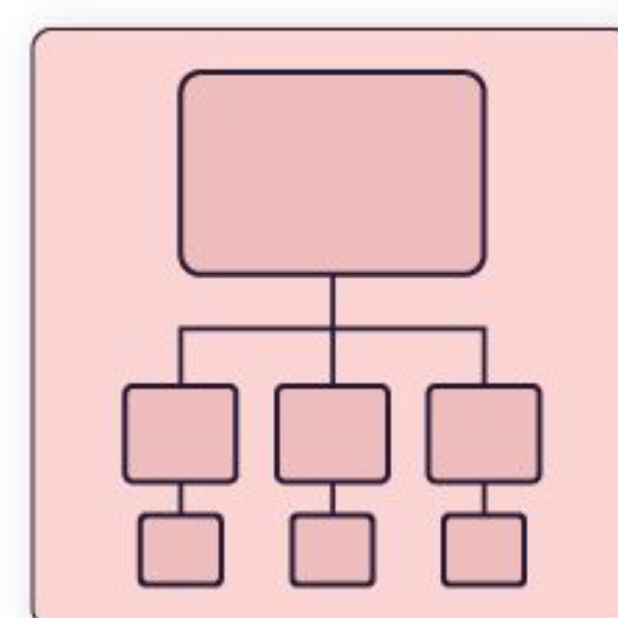
5 Construire un réseau et renforcer son influence



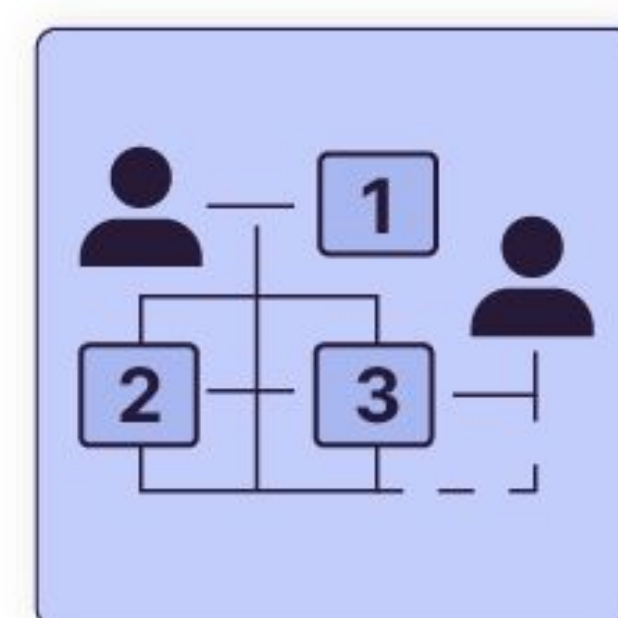
Hierarchique



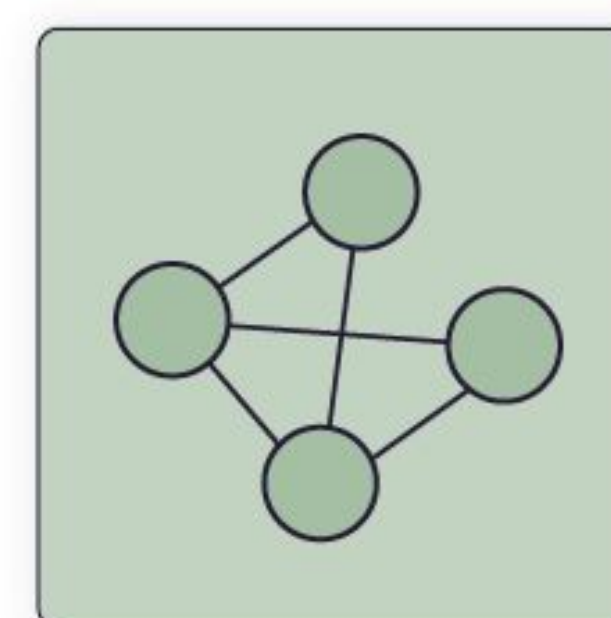
Fonctionnel



Divisionnel



Matriciel



En réseau

Bonnes pratiques 👍

- ✓ Observer les codes implicites de l'entreprise
- ✓ Utiliser un langage professionnel et formel
- ✓ Structurer ses écrits selon la charte interne
- ✓ S'appuyer sur des faits pour appuyer ses idées
- ✓ Adapter son ton à chaque type de manager
- ✓ Construire une carte des acteurs influents
- ✓ Mobiliser les bons experts au bon moment
- ✓ Pratiquer l'écoute active et l'assertivité

Erreurs classiques 🙅

- ✗ Juger la culture sur une seule interaction
- ✗ Contourner les procédures formelles établies
- ✗ Improviser à l'oral une proposition stratégique
- ✗ Ignorer les acteurs transversaux clés
- ✗ Négliger les signaux faibles de l'environnement
- ✗ Faire abstraction des attentes comportementales
- ✗ Transmettre un message flou ou incomplet
- ✗ Répondre sur le fond sans valider les circuits

Définitions 🔍

Culture d'entreprise

Ensemble de valeurs, normes et pratiques guidant les comportements dans l'entreprise.

Posture professionnelle

Attitude, communication et proactivité adoptées dans le cadre du travail.

Signal faible

Indice discret révélant un changement ou une tension à venir.

Carte des acteurs

Outil pour visualiser les relations formelles et informelles influentes.

Management fonctionnel

Supervision liée à l'expertise métier, orientée développement des compétences et cohérence méthodologique.

Management opérationnel

Encadrement axé sur l'exécution du projet, les résultats, les délais et la performance immédiate.